

# Trägerberechnung

**Pos. 1.** Freie Länge = 2,20 m, Stützweite = 2,30 m  
 Innerer Träger belastet mit Holzbohlendecke:  $2,20 \cdot 110 \cdot 600 = 730 \text{ kg}$   
 W. erford. =  $\frac{730 \cdot 2,30}{8 \cdot 1200} = \text{rd } 20 \text{ cm}^3$  Gewährlt N.P. 12 mit W. 547 cm<sup>2</sup>  
 Äußere Träger belastet mit Mauerwerk:  $[(2,20 \cdot 0,38 \cdot 0,35 + 2,20 \cdot 0,25 \cdot 0,30) \cdot 1800 = 2500 \text{ kg}]$   
 Balken- & Dachlast:  $\frac{2500}{2} = 1250 \text{ kg}$   
 W. erford. =  $\frac{1250 \cdot 2,30}{8 \cdot 1200} = 122 \text{ cm}^3$  Gewährlt N.P. 14 mit W. 819 cm<sup>2</sup>

**Pos. 2.** Freie Länge = 3,76 m, Stützweite = 3,95 m.  
 belastet mit Holzbohlendecke (10 cm)  $3,76 \cdot 110 \cdot 600 = 2500 \text{ kg}$   
 W. erford. =  $\frac{2500 \cdot 3,95}{8 \cdot 1200} = 103 \text{ cm}^3$  Gewährlt N.P. 16 mit W. 117 cm<sup>2</sup>

**Pos. 3.** Freie Länge u. Stützweite wie Pos. 2  
 belastet mit Holzbohlendecke wie Pos. 2 = 2500 kg  
 Fachwand:  $[(3,76 \cdot 300 \cdot 0,12) + (0,90 \cdot 190 \cdot 0,12)] \cdot 1800 = 2700 \text{ kg}$   
 Balken- & Dachlast:  $(3,52 + 4,20) \cdot 386 \cdot 380 = 5670 \text{ kg}$   
 W. erford. =  $\frac{2700 + 5670}{8 \cdot 1200} = \text{rd } 40 \text{ cm}^3$  Gewährlt N.P. 20 mit W. 2.314 = 428 cm<sup>2</sup>

**Pos. 4.** Freie Länge 2,93 m, Stützweite = 3,70 m  
 belastet mit Holzbohlendecke  $2,93 \cdot 110 \cdot 600 = 1930 \text{ kg}$   
 W. erford. =  $\frac{1930 \cdot 3,70}{8 \cdot 1200} = \text{rd } 65 \text{ cm}^3$  Gewährlt N.P. 14 mit W. 819 cm<sup>2</sup>

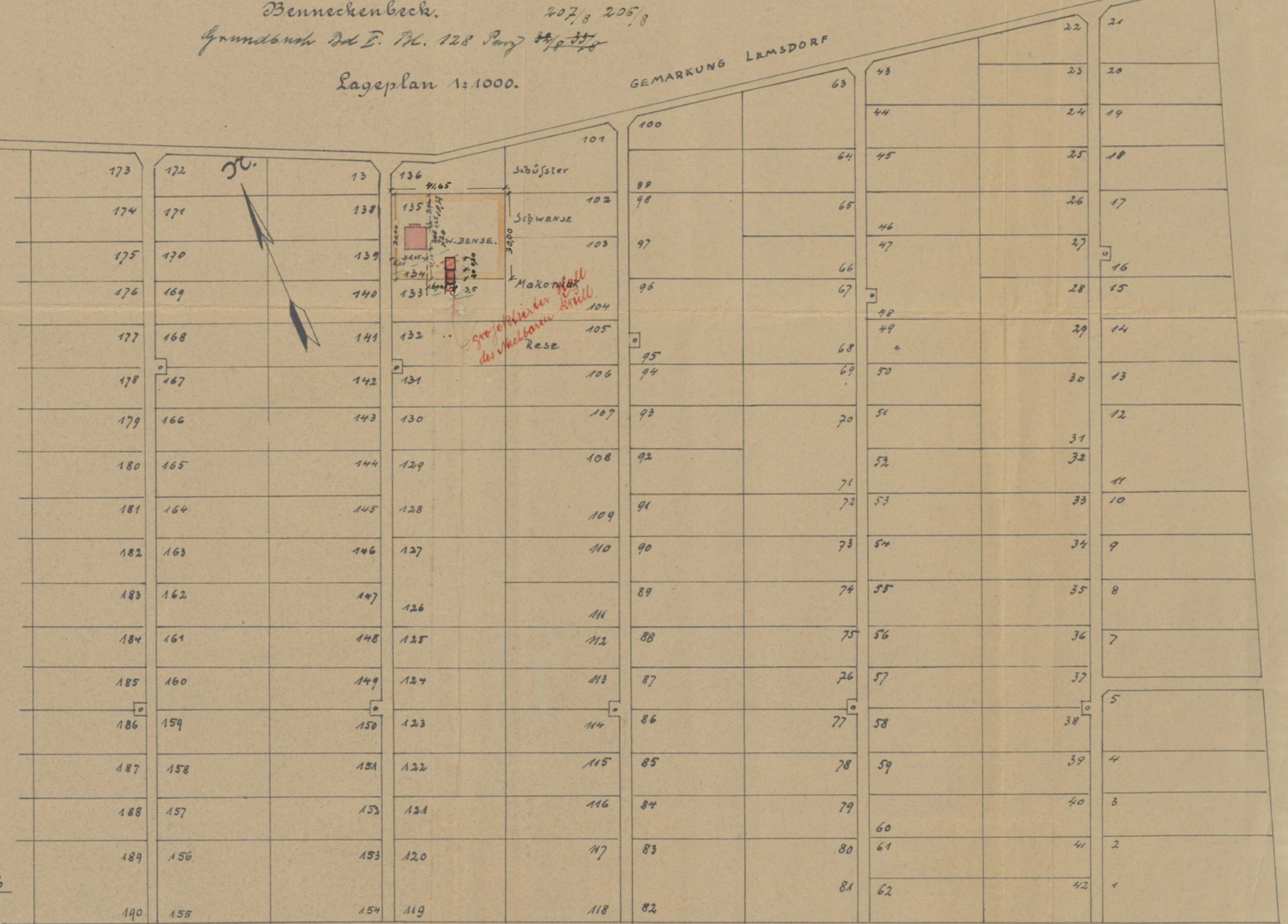
# Zeichnung

zu einer Wohnlaube für Herrn Willi Benzse auf seinen Parz. Nr. 134/135  
 des Geländes des Gartenvereins „Lindenhof“ e.V. in der Gemarkung  
 Benneckenbeck. 207/8 205/8

Grundbuch Bd. I. Nr. 128 Parz. 207/8 205/8

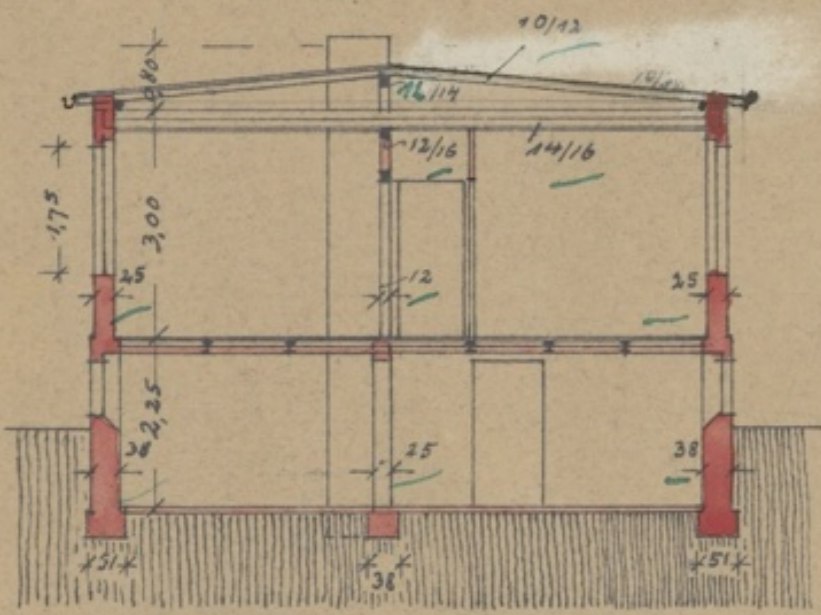
Lageplan 1:1000.

GEMARKUNG LRMSDORF



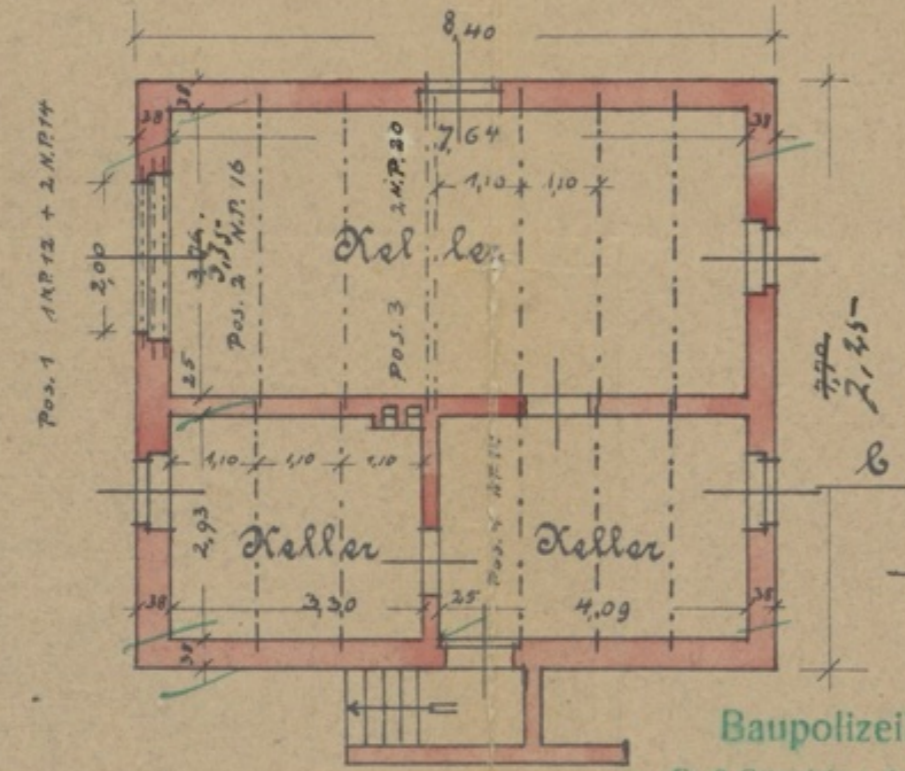
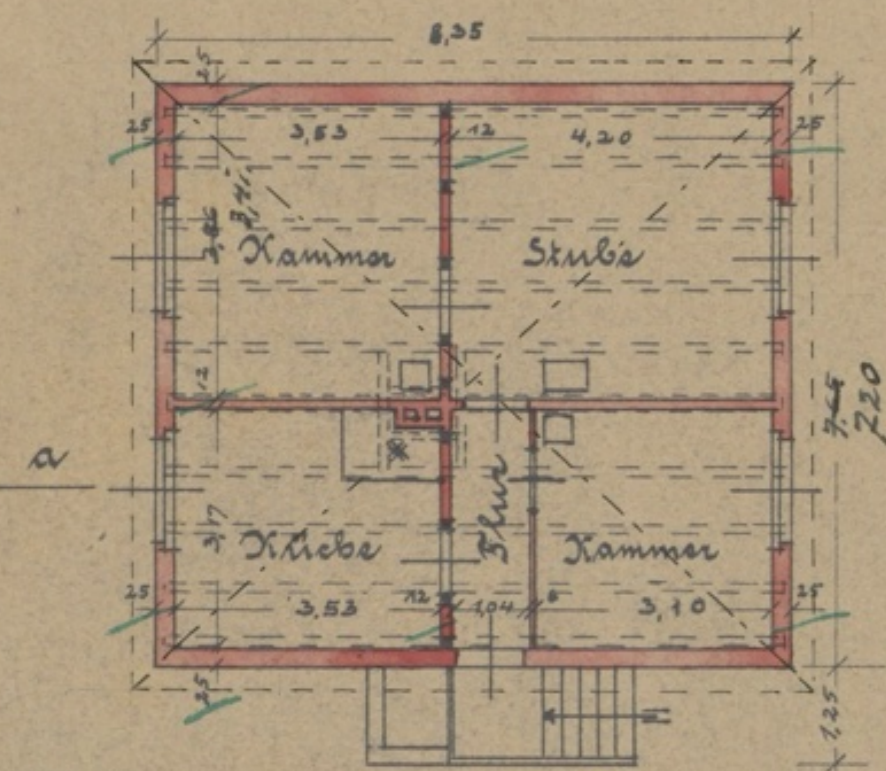
Schnitt a-b.

Westansicht.



Erdgeschoss

Kellergeschoss.



NACH BENNECKENBECK

NACH FERHERLEBEN

Baupolizeilich geprüft.

Baupolizeilich genehmigt.

Ord.-Oittersleben, den 5. Jan. 1934

Magdeburg, den 18. April 1933

Architekt als techn. Angestellter

Der Amtsvorsteher als Ortspolizeibehörde.

Der Bauherr:

Für die Ausführung:

Willi Benzse.

Herrn ...

Bauführer

1:100

